



## 鹵水機組系列

| 節能 | 減排 | 智能 | 自動 |

**TECO**  
東元冷凍

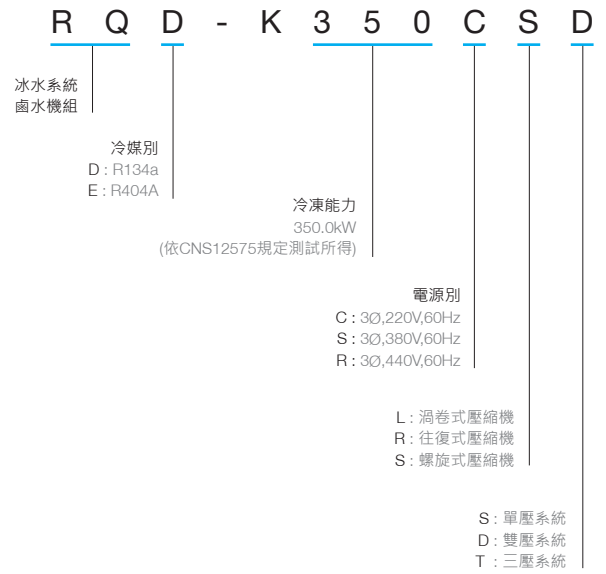


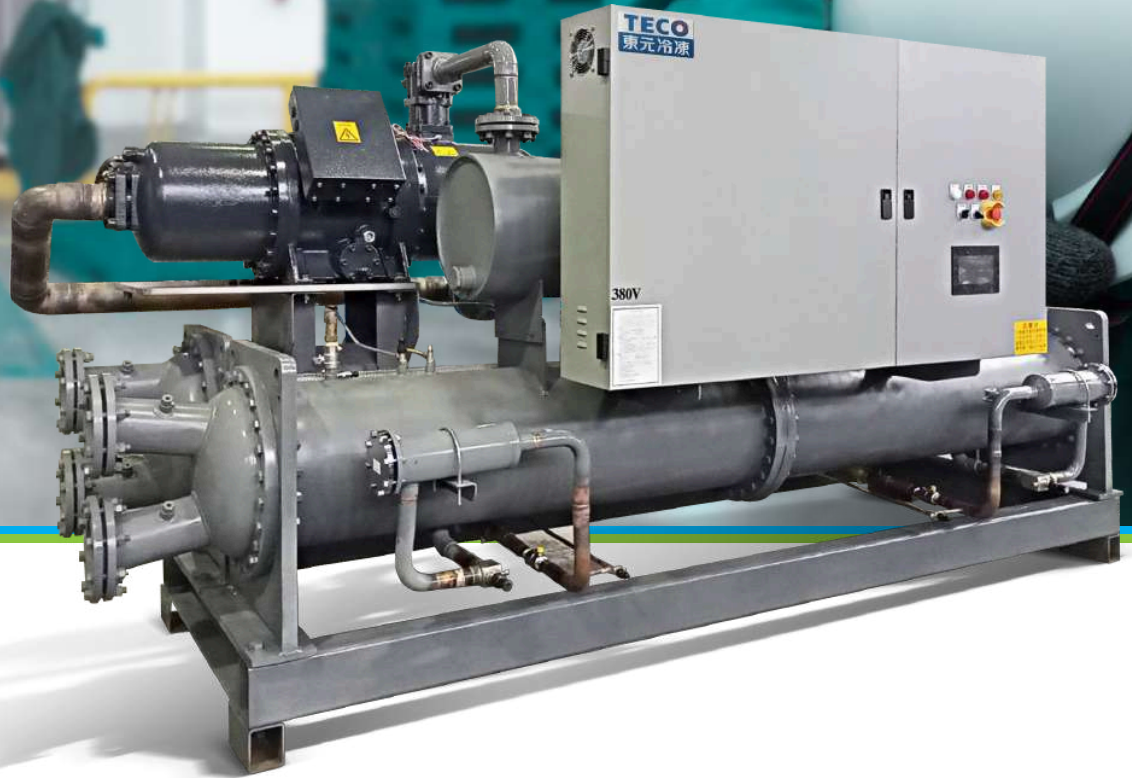
# CONTENTS

04 產品特點

06 水冷式鹵水機組規格表

## 鹵水機組產品型號表示方式





Innovation

## 冷凍冷藏冷鏈 一站式解決方案

訂製、監控、管理、預警維護，一條龍式服務體系及系統整合方案。

東元集團以「提倡前瞻思維，促進社會進步」為宗旨，持續積極投入各項舒適、節能、健康、環保、智能產品之研發與生產，提供各使用層客戶，並對愛護地球盡一份貢獻。



### Earth 環保、節能、耐候

環保製程、環保冷媒，超越國家一級能效標準。汽車級防鏽處理，與環境和平共存，自動診斷保護使用更耐久。



### Variety 多變更方便

機型規格樣式齊全，適用不同場域要求和目的，使用方式也可以調整及變化。還可以訂製生產特規品。



### Human 智慧控制，舒適、靜音

人因工程設計，完美控制氣流溫度與清淨度，營造舒適合宜的生活空間，降低環境噪音，營造最理想的室內環境。





## 鹵水機組系列

冷凍冷藏冷鏈 一站式解決方案

**TECO**  
東元冷凍



# FEATUERES 功能特點

生鮮食品冷凍、蔬果花卉冷藏、超市等場所適用

## 特點

### 專用冷媒壓縮機系列

壓縮機採用型式：全密渦卷、半密螺旋壓縮機等，都具有信賴性及可靠度佳的優勢；專為冷凍、冷藏設計，低溫專用螺旋式冷媒壓縮機，冷媒蒸發溫度更可達  $-50^{\circ}\text{C}$  (R404A & R507A)，使機組系統高度穩定性運行。



### 冰水器

橫型殼管式，外殼採用碳鋼管，水側耐壓150psi以上，冷媒迴路為2path(或4path)，銅管採用1/2"(或5/8")高熱傳效率之內螺紋無縫紫銅管，冷媒側耐壓225psi以上，其總熱傳係數應能容許 $0.000018\text{m}^2\cdot^{\circ}\text{C}/\text{W}$ 之污垢係數，內有冷媒蒸發管路，水流於冷媒管外，循環身內之隔板，上下迂迴進行，銅身採用20mm厚以上之PE發泡體保溫。

### 水冷式冷凝器

橫型殼管式，經防銹處理，耐壓300psi以上，散熱管採用5/8"(或3/4")高熱傳效率之網狀無縫紫銅管，水管側耐壓150psi以上，其總熱傳係數應能容許 $0.000044\text{m}^2\cdot^{\circ}\text{C}/\text{W}$ 之污垢係數，採直通式水管，易清洗，維護及保養。

### 控制多重保護

機組控制寬廣的蒸發溫度適用範圍(受注特定規格生產)。

多重的保護措施：電源欠逆相保護，過電流警示保護，排氣溫度過高保護，系統高壓保護，系統低壓保護等。

### 整體機組可靠度高信賴性佳

- 一、**安裝簡便**：鹵水管路施工簡易，可節省時間與費用。
- 二、**不佔空間**：室內蒸發器組直接冷卻室內空氣效率高，可節省安裝空間。
- 三、**可靠度高**：高效率壓縮機，生產機組皆測試完成、性能可靠品質穩固。
- 四、**節能**：採用高效能壓縮機節能效果佳，省電減少碳排放，且亦具有低噪音、低震動特性。
- 五、**環保**：採用R134a、R404A或R507A環保冷媒，保護地球自然生態。



\* 賣場冷凍庫示意



\* 商業冷藏庫示意



\* 商業/賣場冷凍庫示意



## 鹵水機組系列

冷凍冷藏冷鏈 一站式解決方案

**TECO**  
東元冷凍

**水冷式鹵水機組規格表 (一)**

項目		機型	RQD-K210CSS RQD-K210SSS RQD-K210RSS	RQD-K280CSS RQD-K280SSS RQD-K280RSS	RQD-K350SSS RQD-K350RSS	RQD-K420SSS RQD-K420RSS
電源		3Φ 220V/380/440V-60Hz				
冷卻能力	kW	210.96	281.28	351.6	421.92	
消耗電力	kW	47.4	63.2	79.0	94.8	
性能系數COP		4.45	4.45	4.45	4.45	
能源效率等級		3	3	3	3	
運轉電流	220V	A	141.4	188.6	-	-
	380V	A	81.9	109.2	136.5	163.7
	440V	A	70.7	94.3	117.9	141.4
起動電流	220V	A	848.4	1131.6	-	-
	380V	A	491.4	655.2	819.0	982.2
	440V	A	424.2	565.8	707.4	848.4
容量控制	capacity control	%	100,75,50,0			
壓縮機	型式		半密閉螺旋式			
	機數		1	1	1	1
	起動方式	Starting	Y-Δ 降壓啟動			
	回轉數	rev/min	3550			
	油加熱器	W	150			
冷凍油	種類		CPI SOLEST 120			
	充填量	L	16	16	20	20
冷媒	種類		R-134a			
	充填量	kg	36	48	60	72
	控制方式		感溫式外部均壓膨脹閥			
冰水器	型式		殼管式			
	冰水水量	m³/h	36.0	48.0	60.0	72.0
	壓降	M	4.5	4.8	5.0	5.2
	管徑	B(MPT)	3"	4"	4"	4"
冷凝器	型式		殼管式			
	冰水水量	m³/h	45.0	60.0	75.0	90.0
	壓降	M	4.0	4.0	4.0	4.5
	管徑	B(MPT)	3"	4"	4"	4"
保護裝置		高低壓開關、防凍開關、安全閥、過載保護相保裝置、線圈過熱保護器、溫度自動開關、逆器				
外型尺寸	A	mm	3200	3600	3650	3950
	B	mm	1150	1150	1300	1450
	C	mm	1600	1700	1700	1850
	D	mm	2370	2800	2800	3100
	E	mm	670	680	800	920
機組重量		kg	1650	1800	2100	2250

註：依CNS12575規定測試所得。

水冷式鹵水機組規格表 (一)

項目		機型	RQD-K210CSD RQD-K210SSD RQD-K210RSD	RQD-K280CSD RQD-K280SSD RQD-K280RSD	RQD-K350SSD RQD-K350RSD	RQD-K420SSD RQD-K420RSD
電源			3Φ 220V/380/440V-60Hz			
冷卻能力	kW		210.96	281.28	351.6	421.92
消耗電力	kW		47.4	63.2	79.0	94.8
性能系數COP			4.45	4.45	4.45	4.45
能源效率等級			3	3	3	3
運轉電流	220V	A	141.4	188.6	-	-
	380V	A	81.9	109.2	136.5	163.7
	440V	A	70.7	94.3	117.9	141.4
起動電流	220V	A	424.2	565.8	-	-
	380V	A	245.7	327.6	409.5	491.1
	440V	A	212.1	282.9	353.7	424.2
容量控制	capacity control	%	100,75,50,0			
壓縮機	型式		半密閉螺旋式			
	機數		2	2	2	2
	起動方式	Starting	Y-Δ 降壓啟動			
	回轉數	rev/min	3550			
	油加熱器	W	150			
冷凍油	種類		CPI SOLEST 120			
	充填量	L	7 × 2	8 × 2	14 × 2	16 × 2
冷媒	種類		R-134a			
	充填量	kg	18 × 2	24 × 2	30 × 2	36 × 2
	控制方式		感溫式外部均壓膨脹閥			
冰水器	型式		殼管式			
	冰水水量	m <sup>3</sup> /h	36.0	48.0	60.0	72.0
	壓降	M	5	5	5.5	5.5
	管徑	B(MPT)	3"	4"	4"	4"
冷凝器	型式		殼管式			
	冰水水量	m <sup>3</sup> /h	45.0	60.0	75.0	90.0
	壓降	M	4.0	4.0	4.0	4.5
	管徑	B(MPT)	3"	4"	4"	4"
保護裝置			高低壓開關、防凍開關、安全閥、過載保護相保裝置、線圈過熱保護器、溫度自動開關、逆器			
外型尺寸	A	mm	3300	3600	3650	4050
	B	mm	1150	1150	1300	1450
	C	mm	1600	1600	1600	1700
	D	mm	2370	2800	2800	3100
	E	mm	670	680	800	920
機組重量		kg	1750	2000	2400	2550

註：依CNS12575規定測試所得。



**水冷式鹵水機組規格表 (三)**

項目		機型	RQD-K525SSD RQD-K525RSD	RQD-K560SSD RQD-K560RSD	RQD-K630SSD RQD-K630RSD	RQD-K700SSD RQD-K700RSD
電源			3Φ 380/440V-60Hz			
冷卻能力	kW		527.4	562.56	632.88	703.2
消耗電力	kW		107.6	114.8	129.2	143.5
性能系數COP			4.45	4.90	4.90	4.90
能源效率等級			3	3	3	3
運轉電流	220V	A	3210	342.4	-	-
	380V	A	185.9	198.3	223.0	247.8
	440V	A	160.5	171.2	192.6	214.0
起動電流	220V	A	963.0	1027.2	-	-
	380V	A	557.7	594.9	669.0	743.4
	440V	A	481.5	513.6	577.8	642.0
容量控制	capacity control	%	100,75,50,0			
壓縮機	型式		半密閉螺旋式			
	機數		2	2	2	2
	起動方式	Starting	Y-Δ 降壓啟動			
	回轉數	rev/min	3550			
	油加熱器	W	150			
冷凍油	種類		CPI SOLEST 120			
	充填量	L	16 × 2	16 × 2	16 × 2	18 × 2
冷媒	種類		R-134a			
	充填量	kg	45 × 2	48 × 2	54 × 2	60 × 2
	控制方式		感溫式外部均壓膨脹閥			
冰水器	型式		殼管式			
	冰水水量	m³/h	90.0	96.0	108.0	120.0
	壓降	M	5.5	5.5	6.5	6.5
	管徑	B(MPT)	5"	5"	5"	6"
冷凝器	型式		殼管式			
	冰水水量	m³/h	112.5	120.0	135.0	150.0
	壓降	M	6.0	6.0	6.0	6.0
	管徑	B(MPT)	5"	5"	5"	6"
保護裝置			高低壓開關、防凍開關、安全閥、過載保護相保裝置、線圈過熱保護器、溫度自動開關、逆器			
外型尺寸	A	mm	4100	4100	4100	4100
	B	mm	1450	1450	1450	1450
	C	mm	1700	1700	1700	1700
	D	mm	3100	3100	3100	3100
	E	mm	950	980	980	980
機組重量		kg	2900	2950	3500	3650

註：依CNS12575規定測試所得。

水冷式鹵水機組規格表 (四)

項目		機型	RQD-K840SSD RQD-K840RSD	RQD-K875SSD RQD-K875RSD	RQD-K945SSD RQD-K945RSD	RQD-K1050SSD RQD-K1050RSD
電源			3Φ 380/440V-60Hz			
冷卻能力	kW		843.84	879	949.32	1054.8
消耗電力	kW		172.2	179.4	193.7	215.3
性能系數COP			4.90	4.90	4.90	4.90
能源效率等級			3	3	3	3
運轉電流	220V	A	-	-	-	-
	380V	A	297.4	309.8	334.5	371.7
	440V	A	256.8	267.5	288.9	321.0
起動電流	220V	A	-	-	-	-
	380V	A	892.2	929.40	1003.5	1115.1
	440V	A	770.4	802.5	866.7	963.0
容量控制	capacity control	%	100,75,50,0			
壓縮機	型式		半密閉螺旋式			
	機數		2	2	2	2
	起動方式	Starting	Y-Δ降壓啟動			
	回轉數	rev/min	3550			
	油加熱器	W	150			
冷凍油	種類		CPI SOLEST 120			
	充填量	L	20 × 2	22 × 2	26 × 2	28 × 2
冷媒	種類		R-134a			
	充填量	kg	72 × 2	75 × 2	81 × 2	90 × 2
	控制方式		感溫式外部均壓膨脹閥			
冰水器	型式		殼管式			
	冰水水量	m <sup>3</sup> /h	144.0	150.0	162.0	180.0
	壓降	M	6.5	6.5	6.5	6.5
	管徑	B(MPT)	6"	6"	8"	8"
冷凝器	型式		殼管式			
	冰水水量	m <sup>3</sup> /h	180.0	187.50	202.5	225.0
	壓降	M	6.0	6.0	6.0	6.0
	管徑	B(MPT)	6"	6"	8"	8"
保護裝置			高低壓開關、防凍開關、安全閥、過載保護相保裝置、線圈過熱保護器、溫度自動開關、逆器			
外型尺寸	A	mm	4450	4450	4500	4500
	B	mm	1500	1500	1600	1600
	C	mm	1750	1750	1900	1900
	D	mm	3380	3380	3380	3380
	E	mm	980	980	980	980
機組重量		kg	4200	4400	5600	5750

註：依CNS12575規定測試所得。





## 東元空調品質有保證



### 東元商用冷凍空調 全省據點

※ 型錄規格僅供參考使用，東元具變更及修改權利，不另行通知，實際規格依東元官網公告為準。

#### 維修服務

AOK 東元集團 安欣科技服務

站名	服務電話	傳真報修專線	服務區域
台北商用空調服務站	(02)2298-3667	(02)8994-4741	台北市、新北市(扣除鶯歌區)、基隆市、馬祖
中壢商用空調服務站	(03)381-0701	(03)381-0756	桃園市、鶯歌區
新竹商用空調服務站	(03)539-6488	(03)539-6442	新竹縣(市)、苗栗縣
台中商用空調服務站	(04)2359-3518	(04)2359-0964	台中市、南投縣、彰化縣
嘉義商用空調服務站	(05)231-0418	(05)233-3233	嘉義縣(市)、雲林縣
台南商用空調服務站	(06)264-9793	(06)265-6846	台南市
高雄商用空調服務站	(07)371-9096	(07)371-9098	高雄市、屏東縣、金門、澎湖
宜蘭商用空調服務站	(03)990-7000	(03)990-4257	宜蘭縣
花蓮商用空調服務站	(03)822-6176	(03)822-6670	花蓮縣
台東商用空調服務站	(089)239-455	(089)237-764	台東縣、綠島、蘭嶼

#### 銷售諮詢

站名	連絡電話	服務區域	站名	連絡電話	服務區域
北區營業所	(02)2655-3333	北北基宜花	雲嘉營業所	(05)232-4414	雲嘉
桃壠營業所	(03)381-6333	桃壠	台南營業所	(06)265-0191	台南
竹苗營業所	(03)539-6490	竹苗	高屏營業所	(07)374-1456	高屏、台東
台中營業所	(04)2359-2696	中彰投			

#### 經銷商



東元電機股份有限公司  
TECO Electric & Machinery Co., Ltd.

PQD\_BC03



東元商用冷凍空調官網：<https://hvac.teco.com.tw>  
24小時客服專線：0800-281-208  
傳真報修專線：(02)8994-4741  
網路報修：<http://www.tecoaok.com.tw>



東元商用  
冷凍空調官網



東元品牌線上報修



東元品牌粉絲團