



## 冷凝機組系列

| 節能 | 減排 | 智能 | 自動 |

**TECO**  
東元冷凍



# CONTENTS

- 05 產品介紹
- 06 中溫用規格表
- 08 中溫用性能表
- 11 低溫用規格表
- 13 低溫用性能表

## 冷凝機組產品型號表示方式

R	M	E	A	-	Z	1	2	1	C	L	S	M	-	D	X	X
直膨系統 冷凝機組														開發系列 代號		
				冷媒別										H: 高溫用 M: 中溫用 L: 低溫用		
				C: R410A E: R404A或R507A										S: 單壓系統 D: 雙壓系統		
				A: 氣冷式(一體式) S: (分離式) W: 水冷式										L: 渦卷式壓縮機 R: 往復式壓縮機 F: 變頻式壓縮機		
								冷凍能力 12.1kW (依AHRI STANDARD 540-2015 標準工況)								
										電源別						
										B: 1Ø, 220V, 60Hz C: 3Ø, 220V, 60Hz S: 3Ø, 380V, 60Hz						



Innovation

## 冷凍冷藏冷鏈 一站式解決方案

訂製、監控、管理、預警維護，一條龍式服務體系及系統整合方案。

東元集團以「提倡前瞻思維，促進社會進步」為宗旨，持續積極投入各項舒適、節能、健康、環保、智能產品之研發與生產，提供各使用層客戶，並對愛護地球盡一份貢獻。



### Earth 環保、節能、耐候

環保製程、環保冷媒，超越國家一級能效標準。汽車級防鏽處理，與環境和平共存，自動診斷保護使用更耐久。



### Variety 多變更方便

機型規格樣式齊全，適用不同場域要求和目的，使用方式也可以調整及變化。還可以訂製生產特規品。



### Human 智慧控制，舒適、靜音

人因工程設計，完美控制氣流溫度與清淨度，營造舒適合宜的生活空間，降低環境噪音，營造最理想的室內環境。



## 冷凍冷藏冷鏈 一站式解決方案

訂製、監控、管理、預警維護  
一條龍式服務體系及系統整合方案

**TECO**  
東元冷凍

# FEATUERES 功能特點

生鮮冰品冷凍、蔬果花卉冷藏、超市、超商等場所適用

## 特點

### 高效率的渦旋壓縮機

與往復式壓縮技術相比，渦旋技術具有與生俱來的優勢。渦旋壓縮機內配有獨立的渦旋腔，因此可以省去吸氣閥。與往復式壓縮機的脈衝壓縮方式相比，渦旋壓縮機的連續壓縮方式可省去吸氣與排氣消聲器。由於避免了壓力在閥門與消聲器上的損失，壓縮機的效率更高。

優化技術柔性渦旋設計還能盡可能地減少出現在連續高壓腔之間的漏氣問題，從而提高壓縮機效率。



### 冷凝熱交換器

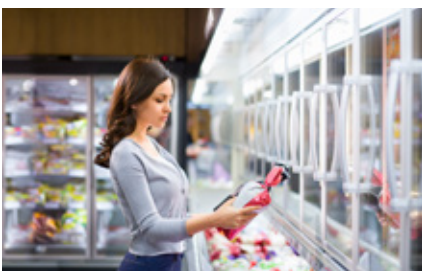
鰭片銅管式冷凝器，採用多迴路設計加速冷凝效果，減少盤管阻力；鋁鰭片經藍波處理，表面鍍膜具有親水性與防蝕效果，銅管採用進口高傳熱係數內溝管效率佳。

### 控制多重保護

機組控制寬廣的蒸發溫度適用範圍：5 ~ -40°C。多重的保護措施：電源欠逆相保護，過電流警示保護，排氣溫度過高保護，系統高壓保護，系統低壓保護等。

### 整體機組可靠度高信賴性佳

- 一、**安裝簡便**：冷媒管路施工簡易，可節省時間與費用。
- 二、**不佔空間**：室內蒸發器組直接冷卻室內空氣效率高，可節省安裝空間。
- 三、**可靠度高**：高效率渦旋壓縮機，生產機組皆測試完成、性能可靠品質穩固、保養易便利。
- 四、**節能**：採用高性能壓縮機，低噪音、低震動、高效率。
- 五、**環保**：採用環保冷媒系列 (符合行政院環境保護署「氟氯烴消費量管理辦法」之規定)，高效製冷效果，不破壞大氣臭氧層，環保愛地球。



\* 賣場冷凍庫示意



\* 商業冷藏庫示意



\* 商業/賣場冷凍庫示意

氣冷式中溫用冷凝機組規格表 (一)

項目		機型	RMEA-Z47CLSM-D80	RMEA-Z54CLSM-D80	RMEA-Z69CLSM-D80	RMEA-Z83CLSM-D80
壓縮機	型號×數量		ZB15KQE × 1	ZB19KQE × 1	ZB21KQE × 1	ZB26KQE × 1
	回轉數	rpm	3500			
	吸氣量	m <sup>3</sup> /h	7.1	8.2	10.4	12
	冷凍能力*	kW	4.7	5.42	6.91	8.26
	耗電量*	kW	2.05	2.43	2.97	3.49
	COP*		2.29	2.23	2.33	2.37
	冷凍油類型		POE			
冷凝器	型式		藍波處理高效率鑄管式散熱器			
	風扇外徑	in	18 × 1	18 × 1	18 × 1	18 × 1
	風量	m <sup>3</sup> /min	68	68	65	65
	電動機出力	W	200 × 1	200 × 1	200 × 1	200 × 1
油分離器規格		AW55824	AW55824	AW55824	AW55824	
儲液器容量(R404A)	kg	2.5	2.5	2.5	2.5	
冷媒		R404A 或 R507A(不可混用)				
蒸發溫度使用範圍	°C	10 ~ -20				
環境溫度使用範圍	°C	5~40				
機組控制與保護		電源欠逆相保護、過電流警報、排氣溫度過高保護、高壓保護、低壓保護				
外型尺寸	寬 W	mm	1120	1120	1120	1120
	深 D	mm	430	430	430	430
	高 H	mm	820	820	820	820
配管尺寸	吸氣管口徑	mm	19.05	19.05	22.22	22.22
	液管口徑	mm	12.7	12.7	12.7	15.88
重量	kg	76	79	88	92	

氣冷式中溫用冷凝機組規格表 (二)

項目		機型	RMEA-Z96CLSM-D80	RMEA-Z121CLSM-D80	RMEA-Z143CLSM-D80	RMEA-Z158CLSM-D80
壓縮機	型號×數量		ZB29KQE × 1	ZB38KQE × 1	ZB45KQE × 1	ZB48KQE × 1
	回轉數	rpm	3500			
	吸氣量	m <sup>3</sup> /h	13.8	17.3	20.6	22.6
	冷凍能力*	kW	9.55	12.05	14.3	15.75
	耗電量*	kW	3.77	4.76	5.56	6.12
	COP*		2.53	2.53	2.57	2.57
	冷凍油類型		POE			
冷凝器	型式		藍波處理高效率鑄管式散熱器			
	風扇外徑	in	18 × 2	18 × 2	18 × 2	18 × 2
	風量	m <sup>3</sup> /min	130	130	124	124
	電動機出力	W	200 × 2	200 × 2	200 × 2	200 × 2
油分離器規格		AW55855	AW55855	AW55855	AW55877	
儲液器容量(R404A)	kg	4.2	4.2	4.2	4.2	
冷媒		R404A 或 R507A(不可混用)				
蒸發溫度使用範圍	°C	10 ~ -20				
環境溫度使用範圍	°C	5~40				
機組控制與保護		電源欠逆相保護、過電流警報、排氣溫度過高保護、高壓保護、低壓保護				
外型尺寸	寬 W	mm	1120	1120	1120	1120
	深 D	mm	430	430	430	430
	高 H	mm	1265	1265	1265	1265
配管尺寸	吸氣管口徑	mm	28.58	28.58	28.58	34.92
	液管口徑	mm	15.88	15.88	19.05	19.05
重量	kg	100	108	112	114	

註：依AHRI STANDARD 540-2015中溫冷凍系統(冷凝溫度43.5°C，蒸發溫度-6.5°C，壓縮機吸入溫度18.5°C，過冷度OK)。採用R404A冷媒之壓縮機性能值。

氣冷式中溫用冷凝機組規格表 (三)

項目		機型	RMEA-Z188CLSM-D80	RMEA-Z212CLSM-D80	RMEA-Z250CLSM-D80	RMEA-Z309CLSM-D80	RMEA-Z368CLSM-D80
壓縮機	型號×數量		ZB58KQE × 1	ZB66KQE × 1	ZB76KQE × 1	ZB95KQE × 1	ZB114KQE × 1
	回轉數	rpm	3500				
	吸氣量	m <sup>3</sup> /h	26.5	31	34.8	43.9	52.3
	冷凍能力*	kW	18.75	21.2	25.0	30.9	36.8
	耗電量*	kW	7.5	8.4	9.82	12.75	15.15
	COP*		2.5	2.52	2.55	2.42	2.43
		冷凍油類型	POE				
冷凝器	型式		藍波處理高效率鱗管式散熱器				
	風扇外徑	in	28 × 1	28 × 1	28 × 1	24 × 2	24 × 2
	風量	m <sup>3</sup> /min	197	197	195	294	294
	電動機出力	W	800 × 1	800 × 1	800 × 1	650 × 2	650 × 2
油分離器規格			AW55877	AW55877	AW55877	AW56911	AW56911
儲液器容量(R404A)	kg	9	9	9	16.5	16.5	
冷媒			R404A 或 R507A(不可混用)				
蒸發溫度使用範圍	°C	10 ~ -20			10 ~ -15		
環境溫度使用範圍	°C	5~40					
機組控制與保護			電源欠逆相保護、過電流警報、排氣溫度過高保護、高壓保護、低壓保護				
外型尺寸	寬 W	mm	1050	1050	1050	1750	1750
	深 D	mm	870	870	870	850	900
	高 H	mm	1580	1580	1580	1700	1700
配管尺寸	吸氣管口徑	mm	34.92	34.92	34.92	41.28	41.28
	液管口徑	mm	22.22	22.22	22.22	28.58	28.58
重量	kg	185	188	210	350	420	

註：依AHRI STANDARD 540-2015中溫冷凍系統(冷凝溫度43.5°C，蒸發溫度-6.5°C，壓縮機吸入溫度18.5°C，過冷度OK)。  
採用R404A冷媒之壓縮機性能值。

氣冷式中溫用冷凝機組性能表 (一)

機型	外氣溫度	機組性能		蒸發溫度						
				-20°C	-15°C	-10°C	-5°C	0°C	5°C	10°C
RMEA-Z47CLSM-D80	25°C	冷凍能力	kW	2.66	3.38	4.21	5.18	6.30	7.60	9.09
			Btu/h	9082	11541	14375	17687	21511	25950	31037
		耗電量	W	2150	2140	2120	2100	2080	2050	2020
			30°C	冷凍能力	kW	2.25	2.92	3.69	4.58	5.61
	Btu/h	7682			9970	12599	15638	19155	23696	28476
		耗電量	W	2520	2460	2390	2320	2260	2290	2260
			35°C	冷凍能力	kW	1.87	2.51	3.22	4.03	4.97
	Btu/h	6385			8570	10994	13760	16970	20691	24959
		耗電量	W	2910	2820	2720	2640	2560	2510	2480
			40°C	冷凍能力	kW	1.48	2.07	2.72	3.46	4.31
	Btu/h	5053			7068	9287	11814	14716	18096	22023
		耗電量	W	3370	3250	3130	3010	2910	2830	2790
25°C			冷凍能力	kW	3.46	4.30	5.29	6.45	7.79	9.32
	Btu/h	11814		14682	18062	22023	26598	31822	37729	
	耗電量	W	2410	2420	2430	2430	2430	2420	2410	
		30°C	冷凍能力	kW	2.56	3.33	4.25	5.31	6.54	8.57
Btu/h	8741			11370	14511	18131	22330	29262	34827	
	耗電量	W	2690	2700	2710	2710	2710	2690	2670	
		35°C	冷凍能力	kW	2.21	2.91	3.75	4.73	5.87	7.19
Btu/h	7546			9936	12804	16150	20043	24550	29671	
	耗電量	W	2960	2970	2980	2980	2980	2970	2960	
		40°C	冷凍能力	kW	1.84	2.48	3.24	4.13	5.18	6.40
Btu/h	6283			8468	11063	14102	17687	21852	26633	
	耗電量	W	3260	3270	3280	3280	3280	3270	3260	
		25°C	冷凍能力	kW	4.14	5.16	6.35	7.74	9.35	11.20
Btu/h	14136			17618	21682	26428	31925	38242	45412	
	耗電量	W	2850	2870	2880	2880	2880	2870	2850	
		30°C	冷凍能力	kW	3.53	4.42	5.49	6.75	8.21	10.30
Btu/h	12053			15092	18745	23047	28032	35169	41827	
	耗電量	W	3260	3280	3280	3270	3260	3190	3170	
		35°C	冷凍能力	kW	3.12	3.93	4.90	6.06	7.41	8.94
Btu/h	10653			13419	16731	20691	25301	30525	36534	
	耗電量	W	3600	3630	3640	3640	3630	3640	3650	
		40°C	冷凍能力	kW	2.72	3.44	4.31	5.36	6.59	8.00
Btu/h	9287			11746	14716	18301	22501	27315	32847	
	耗電量	W	3970	4000	4020	4030	4030	4040	4060	
		25°C	冷凍能力	kW	4.83	6.02	7.41	9.03	10.90	13.05
Btu/h	16492			20555	25301	30832	37217	44558	52924	
	耗電量	W	3300	3320	3330	3330	3330	3320	3300	
		30°C	冷凍能力	kW	4.15	5.25	6.56	8.09	9.85	12.00
Btu/h	14170			17926	22399	27623	33632	40973	48826	
	耗電量	W	3780	3790	3810	3810	3810	3690	3660	
		35°C	冷凍能力	kW	3.64	4.65	5.84	7.25	8.89	10.75
Btu/h	12429			15877	19940	24755	30354	36705	44056	
	耗電量	W	4200	4210	4220	4230	4220	4210	4190	
		40°C	冷凍能力	kW	3.11	4.02	5.10	6.39	7.90	9.65
Btu/h	10619			13726	17414	21818	26974	32949	39778	
	耗電量	W	4660	4670	4680	4690	4680	4670	4640	

註：以上規格採 R404A冷媒，壓縮機吸入過熱度10K，冷凝過冷度0K。



氣冷式中溫用冷凝機組性能表 (二)

機型	外氣溫度	機組性能		蒸發溫度						
				-20°C	-15°C	-10°C	-5°C	-0°C	5°C	10°C
RMEA-Z96CLSM-D80	25°C	冷凍能力	kW	5.48	6.83	8.41	10.25	12.40	14.80	17.60
			Btu/h	18711	23321	28715	34998	42339	50534	60094
		耗電量	W	3860	3870	3880	3890	3890	3780	3850
	30°C	冷凍能力	kW	4.94	6.18	7.64	9.35	11.35	13.60	16.25
			Btu/h	16867	21101	26086	31925	38754	46436	55484
		耗電量	W	4270	4280	4290	4300	4300	4280	4260
	35°C	冷凍能力	kW	4.36	5.49	6.84	8.41	10.25	12.40	14.85
			Btu/h	14887	18745	23355	28715	34998	42339	50704
		耗電量	W	4730	4740	4750	4760	4750	4740	4710
	40°C	冷凍能力	kW	3.75	4.78	6.00	7.44	9.13	11.10	13.45
			Btu/h	12804	16321	20487	25403	31174	37900	45924
		耗電量	W	5240	5250	5260	5260	5260	5240	5220
RMEA-Z121CLSM-D80	25°C	冷凍能力	kW	6.91	8.61	10.60	12.90	15.60	18.70	22.20
			Btu/h	23594	29398	36193	44046	53265	63850	75800
		耗電量	W	4760	4780	4800	4810	4800	4790	4760
	30°C	冷凍能力	kW	6.22	7.79	9.63	11.80	14.30	17.15	20.50
			Btu/h	21238	26598	32881	40290	48826	58557	69996
		耗電量	W	5290	5300	5320	5320	5320	5310	2570
	35°C	冷凍能力	kW	5.50	6.93	8.62	10.60	12.95	15.60	18.70
			Btu/h	18779	23662	29432	36193	44217	53265	63850
		耗電量	W	5870	5880	5900	5900	5900	5880	5850
	40°C	冷凍能力	kW	4.73	6.03	7.56	9.38	11.50	14.00	16.95
			Btu/h	16150	20589	25813	32027	39266	47802	57875
		耗電量	W	6510	6530	6540	6540	6530	6520	6480
RMEA-Z143CLSM-D80	25°C	冷凍能力	kW	8.21	10.20	12.60	15.35	18.55	22.20	26.30
			Btu/h	28032	34827	43022	52411	63338	75800	89799
		耗電量	W	5490	55220	5540	5550	5540	5520	5490
	30°C	冷凍能力	kW	7.39	9.25	11.45	14.00	16.95	20.40	24.30
			Btu/h	25233	31583	39095	47802	57875	69654	82971
		耗電量	W	6100	6130	6140	6150	6150	6130	6090
	35°C	冷凍能力	kW	6.52	8.23	10.25	12.60	15.35	18.55	22.20
			Btu/h	22262	28101	34998	43022	52411	63338	75800
		耗電量	W	6780	6800	6820	6820	6820	6800	6760
	40°C	冷凍能力	kW	5.61	7.15	8.98	11.15	13.70	16.65	20.10
			Btu/h	19155	24413	30662	38071	46778	56850	68630
		耗電量	W	7540	7550	7560	7570	7560	750	7500
RMEA-Z158CLSM-D80	25°C	冷凍能力	kW	9.03	11.25	13.85	16.90	20.40	24.40	29.00
			Btu/h	30832	38412	47290	57704	69654	83312	99018
		耗電量	W	6000	6030	6050	6060	6060	6040	5990
	30°C	冷凍能力	kW	8.13	10.15	12.60	15.40	18.65	22.40	26.70
			Btu/h	27759	34656	43022	52582	63679	76483	91165
		耗電量	W	6670	6700	6720	6730	6720	6700	6660
	35°C	冷凍能力	kW	7.18	9.05	11.25	13.85	16.90	20.40	24.50
			Btu/h	24516	30901	38412	47290	57704	69654	83653
		耗電量	W	7420	7440	7460	7460	7460	7440	4700
	40°C	冷凍能力	kW	6.17	7.87	9.88	12.25	15.05	18.30	22.10
			Btu/h	21067	26872	33735	41827	51387	62484	75459
		耗電量	W	8250	8270	8280	8280	8280	8250	8210

註：以上規格採 R404A 冷媒，壓縮機吸入過熱度 10K，冷凝過冷度 0K。

氣冷式中溫用冷凝機組性能表 (三)

機型	外氣溫度	機組性能		蒸發溫度						
				-20°C	-15°C	-10°C	-5°C	0°C	5°C	10°C
RMEA-Z188CLSM-D80	25°C	冷凍能力	kW	10.55	13.35	16.50	20.10	24.30	29.20	35.00
			Btu/h	36022	45583	56338	68630	82971	99701	119505
		耗電量	W	7580	7650	7730	7810	7880	7910	7880
	30°C	冷凍能力	kW	9.26	12.00	15.00	18.40	22.30	26.90	32.30
			Btu/h	31618	40973	51216	62825	76142	91848	110286
		耗電量	W	8370	8420	8480	8560	8620	8640	8620
	35°C	冷凍能力	kW	7.83	10.50	13.35	16.60	20.30	24.60	29.60
			Btu/h	26735	35851	45583	56679	69313	83995	101067
		耗電量	W	9260	9280	9330	9390	9440	9470	9450
40°C	冷凍能力	kW	6.21	8.83	11.60	14.60	18.05	22.10	26.80	
		Btu/h	21204	30149	39607	49851	61630	75459	91507	
	耗電量	W	10250	10250	10280	10330	10370	10390	10370	
RMEA-Z212CLSM-D80	25°C	冷凍能力	kW	12.15	15.15	18.65	22.70	27.50	32.90	39.20
			Btu/h	41485	51729	63679	77507	93897	112335	133845
		耗電量	W	8320	8440	8570	8700	8820	8920	9000
	30°C	冷凍能力	kW	10.95	13.75	16.95	20.70	25.10	30.20	36.00
			Btu/h	37388	46948	57875	70679	85702	103116	122919
		耗電量	W	9140	9250	9370	9490	9590	9680	9750
	35°C	冷凍能力	kW	9.69	12.25	15.25	18.65	22.70	27.40	32.80
			Btu/h	33086	41827	52070	63679	77507	93555	111993
		耗電量	W	10040	10150	10260	10370	10460	10540	10580
40°C	冷凍能力	kW	8.35	10.70	13.40	16.55	20.20	24.50	29.50	
		Btu/h	28510	36534	45753	56509	68971	83653	100726	
	耗電量	W	11050	11150	11250	11350	11450	11500	11500	
RMEA-Z250CLSM-D80	25°C	冷凍能力	kW	14.40	17.90	22.00	26.80	32.40	38.90	46.40
			Btu/h	49168	61118	75117	91507	110627	132821	158429
		耗電量	W	9500	9710	9880	10010	10120	10200	10260
	30°C	冷凍能力	kW	13.15	16.35	21.10	24.50	29.70	35.80	42.80
			Btu/h	44900	55826	68630	83653	101408	122236	146137
		耗電量	W	10350	10600	10800	10950	11050	11150	11200
	35°C	冷凍能力	kW	11.90	14.75	18.15	22.20	26.90	32.60	39.10
			Btu/h	40632	50363	61972	75800	91848	111310	133504
		耗電量	W	11250	11550	11800	12000	12100	12200	12250
40°C	冷凍能力	kW	10.60	13.15	16.20	19.80	24.10	29.30	35.30	
		Btu/h	36193	44900	55314	67606	82288	100043	120529	
	耗電量	W	12200	12550	12850	13050	13250	13350	13400	
RMEA-Z309CLSM-D80	25°C	冷凍能力	kW	17.40	22.00	27.10	33.10	40.00	47.90	57.10
			Btu/h	59411	75117	92531	113018	136577	163551	194964
		耗電量	W	12800	12900	13050	13200	13400	13600	13800
	30°C	冷凍能力	kW	15.45	19.80	24.70	30.20	36.60	44.00	55.60
			Btu/h	52753	67606	84336	103116	124968	150235	179599
		耗電量	W	14150	14250	14350	14500	14650	14800	14950
	35°C	冷凍能力	kW	-	17.45	22.00	27.20	33.10	40.00	48.00
			Btu/h	-	59582	75117	92872	113018	136577	163892
		耗電量	W	-	15750	15800	15900	16000	16150	16250
40°C	冷凍能力	kW	-	-	19.20	24.00	29.40	35.80	43.20	
		Btu/h	-	-	65557	81946	100384	122236	147503	
	耗電量	W	-	-	17450	17550	17600	17700	17750	
RMEA-Z368CLSM-D80	25°C	冷凍能力	kW	20.70	26.10	32.40	39.50	47.80	57.30	68.10
			Btu/h	70679	89117	110627	134870	163210	195647	232522
		耗電量	W	14850	15100	15300	15550	15750	15900	16050
	30°C	冷凍能力	kW	18.45	23.50	29.40	36.10	43.80	52.70	62.90
			Btu/h	62996	80239	100384	123261	149552	179940	214767
		耗電量	W	16400	16550	16750	16950	17150	17300	17450
	35°C	冷凍能力	kW	-	20.80	26.20	32.50	39.70	48.00	57.60
			Btu/h	-	71020	89458	110969	135553	163892	196671
		耗電量	W	-	18250	18400	18600	18750	18900	18950
40°C	冷凍能力	kW	-	-	22.90	28.70	35.30	43.10	52.00	
		Btu/h	-	-	78190	97994	120529	147162	177550	
	耗電量	W	-	-	20250	20400	20500	20650	20700	

註：以上規格採 R404A 冷媒，壓縮機吸入過熱度 10K，冷凝過冷度 0K。

**氣冷式低溫用冷凝機組規格表 (一)**

項目		機型	RMEA-Z26CLSL-D80	RMEA-Z37CLSL-D80	RMEA-Z46CLSL-D80	RMEA-Z68CLSL-D80
壓縮機	型號×數量		ZF09KQE × 1	ZF13KQE × 1	ZF15KQE × 1	ZF25KQE × 1
	冷卻方式		噴汽增焓冷卻			
	回轉數	rpm	3500			
	吸氣量	m³/h	9.7	14.1	17.4	25.8
	冷凍能力*	kW	2.6	3.67	4.58	6.83
	耗電量*	kW	2.01	2.85	3.48	4.82
	COP*		1.3	1.29	1.32	1.42
冷凍油類型		POE				
冷凝器	型式		藍波處理高效率鑄管式散熱器			
	風扇外徑	in	18 × 1	18 × 1	18 × 2	18 × 2
	風量	m³/min	68	65	130	124
	電動機出力	W	200 × 1	200 × 1	200 × 2	200 × 2
油分離器規格			AW55824	AW55824	AW55824	AW55855
儲液器容量(R404A)		kg	2.5	2.5	4.2	4.2
冷媒			R404A 或 R507A(不可混用)			
蒸發溫度使用範圍		°C	5 ~ -40			-5 ~ -40
環境溫度使用範圍		°C	5~45			
機組控制與保護			電源欠逆相保護、過電流警報、排氣溫度過高保護、高壓保護、低壓保護			
外型尺寸	寬 W	mm	1120	1120	1120	1120
	深 D	mm	430	430	430	430
	高 H	mm	820	820	1265	1265
配管尺寸	吸氣管口徑	mm	22.22	28.58	28.58	34.92
	液管口徑	mm	12.7	12.7	12.7	15.88
重量		kg	112	118	140	160

**氣冷式低溫用冷凝機組規格表 (二)**

項目		機型	RMEA-Z58CLSL-D80	RMEA-Z84CLSL-D80	RMEA-Z102CLSL-D80	RMEA-Z118CLSL-D80
壓縮機	型號×數量		ZF120KQE × 1	ZF126KQE × 1	ZF136KQE × 1	ZF139KQE × 1
	冷卻方式		噴汽增焓冷卻			
	回轉數	rpm	3500			
	吸氣量	m³/h	14.1	20.6	25.8	30.3
	冷凍能力*	kW	5.82	8.41	10.2	11.75
	耗電量*	kW	3.61	5.17	6.17	7.39
	COP*		1.61	1.63	1.66	1.59
冷凍油類型		POE				
冷凝器	型式		藍波處理高效率鑄管式散熱器			
	風扇外徑	in	18 × 2	18 × 2	28 × 1	28 × 1
	風量	m³/min	130	124	197	197
	電動機出力	W	200 × 2	200 × 2	800 × 1	800 × 1
油分離器規格			AW55824	AW55855	AW55877	AW55877
儲液器容量(R404A)		kg	4.2	4.2	9	9
冷媒			R404A 或 R507A(不可混用)			
蒸發溫度使用範圍		°C	5 ~ -40			-5 ~ -40
環境溫度使用範圍		°C	5~45			
機組控制與保護			電源欠逆相保護、過電流警報、排氣溫度過高保護、高壓保護、低壓保護			
外型尺寸	寬 W	mm	1120	1120	1050	1050
	深 D	mm	430	430	870	870
	高 H	mm	1265	1265	1580	1580
配管尺寸	吸氣管口徑	mm	25.58	34.92	34.92	34.92
	液管口徑	mm	12.7	15.88	19.05	19.05
重量		kg	145	150	215	230

註：依AHRI STANDARD 540-2015中溫冷凍系統(冷凝溫度43.5°C，蒸發溫度-6.5°C，壓縮機吸入溫度18.5°C，過冷度0K)。採用R404A冷媒之壓縮機性能值。

氣冷式低溫用冷凝機組規格表 (三)

項目		機型	RMEA-Z136CLSL-D80	RMEA-Z169CLSL-D80	RMEA-Z191CLSL-D80
壓縮機	型號 × 數量		ZF150KQE × 1	ZF159KQE × 1	ZF168KQE × 1
	冷卻方式		噴汽增焓冷卻		
	回轉數	rpm	3500		
	吸氣量	m <sup>3</sup> /h	35.1	42.6	51.2
	冷凍能力*	kW	13.6	16.85	19.05
	耗電量*	kW	8.14	10.15	11.75
	COP*		1.67	1.66	1.62
	冷凍油類型		POE		
冷凝器	型式		藍波處理高效率鑄管式散熱器		
	風扇外徑	in	28 × 1	24 × 2	24 × 2
	風量	m <sup>3</sup> /min	195	294	294
	電動機出力	W	800 × 1	650 × 2	650 × 2
油分離器規格		AW55877	AW569011	AW569011	
儲液器容量(R404A)	kg	9	9	9	
冷媒		R404A 或 R507A(不可混用)			
蒸發溫度使用範圍	°C	5 ~ -40			
環境溫度使用範圍	°C	5~45			
機組控制與保護		電源欠逆相保護、過電流警報、排氣溫度過高保護、高壓保護、低壓保護			
外型尺寸	寬 W	mm	1050	1580	1580
	深 D	mm	870	900	900
	高 H	mm	1580	1670	1670
配管尺寸	吸氣管口徑	mm	41.28	53.98	53.95
	液管口徑	mm	22.22	22.22	22.22
重量	kg	240	380	450	

註：依AHRI STANDARD 540-2015中溫冷凍系統(冷凝溫度43.5°C，蒸發溫度-6.5°C，壓縮機吸入溫度18.5°C，過冷度OK)。採用R404A冷媒之壓縮機性能值。

氣冷式低溫用冷凝機組性能表 (一)

機型	外氣溫度	機組性能		蒸發溫度									
				-40°C	-35°C	-30°C	-25°C	-20°C	-15°C	-10°C	-5°C	0°C	5°C
RMEA-Z26CLS-L-D80	25°C	冷凍能力	kW	1.56	2.02	2.56	3.2	3.96	4.86	5.94	7.2	8.68	10.4
			Btu/h	5327	6897	8741	10926	13521	16594	20282	24584	29637	35510
		耗電量	W	2120	2150	2210	2290	2380	2500	2640	2790	2960	3150
	30°C	冷凍能力	kW	1.4	1.83	2.32	2.91	3.6	4.43	5.42	6.59	7.97	9.59
			Btu/h	4780	6248	7921	9936	12292	15126	18506	22501	27213	32744
		耗電量	W	2320	2350	2400	2470	2380	2680	2810	2960	3130	3320
	35°C	冷凍能力	kW	1.24	1.62	2.07	2.6	3.22	3.98	4.88	5.96	7.24	8.75
			Btu/h	4234	5531	7068	8878	10994	13589	16662	20350	24720	29876
		耗電量	W	2540	2570	2610	2680	2760	2870	3000	3150	3320	3500
	40°C	冷凍能力	kW	1.06	1.41	1.8	2.27	2.83	3.5	4.32	5.31	6.49	7.9
			Btu/h	3619	4814	6146	7751	9663	11950	14750	18131	22160	26974
		耗電量	W	2790	2810	2850	2910	2990	3090	3220	3360	3530	3710
RMEA-Z37CLS-L-D80	25°C	冷凍能力	kW	2.16	2.82	3.62	4.58	5.71	7.04	8.59	10.35	12.4	14.7
			Btu/h	7375	9629	12360	15638	19496	24038	29330	35339	42339	50192
		耗電量	W	2900	2960	3050	3150	3290	3450	3640	3870	4120	4420
	30°C	冷凍能力	kW	1.96	2.54	3.25	4.12	5.15	6.38	7.83	9.51	11.45	13.7
			Btu/h	6692	8673	11097	14067	17584	21784	26735	32471	39095	46778
		耗電量	W	3180	3250	3330	3430	3560	3720	3900	4120	4360	4640
	35°C	冷凍能力	kW	1.77	2.26	2.87	3.64	4.57	5.7	7.04	8.61	10.45	12.55
			Btu/h	6044	7717	9799	12429	15604	19462	24038	29398	35671	42851
		耗電量	W	3500	3570	3650	3750	3880	4030	4210	4410	4650	4910
	40°C	冷凍能力	kW	1.58	1.97	2.49	3.15	3.97	4.98	6.2	7.66	9.39	11.4
			Btu/h	5395	6726	8502	10755	13555	17004	21169	26155	32061	38924
		耗電量	W	3860	3930	4010	4120	4240	4390	4560	4750	4980	5230
RMEA-Z46CLS-L-D80	25°C	冷凍能力	kW	2.76	3.55	4.51	5.65	7.01	8.63	10.55	12.8	15.45	18.5
			Btu/h	9424	12121	15399	19292	23935	29466	36022	43705	52753	63167
		耗電量	W	3590	3740	3890	4060	4250	4470	4720	5020	5360	5760
	30°C	冷凍能力	kW	2.47	3.2	4.07	5.1	6.34	7.83	9.61	11.7	14.15	17.05
			Btu/h	8434	10926	13897	17414	21647	26735	32813	39949	48314	58216
		耗電量	W	3870	4050	4230	4410	4610	4830	5070	5350	5680	6050
	35°C	冷凍能力	kW	2.18	2.83	3.6	4.53	5.65	7.00	8.62	10.55	12.85	15.5
			Btu/h	7443	9663	12292	15467	19292	23901	29432	36022	43875	52924
		耗電量	W	4170	4380	4590	4800	5020	5240	5480	5760	6060	6410
	40°C	冷凍能力	kW	1.86	2.43	3.11	3.93	4.92	6.13	7.59	9.34	11.45	13.95
			Btu/h	6351	8297	10619	13419	16799	20930	25915	31891	39095	47631
		耗電量	W	4480	4740	4990	5230	5460	5700	5950	6220	6510	6840
RMEA-Z68CLS-L-D80	25°C	冷凍能力	kW	4.12	5.28	6.72	8.48	10.6	13.05	16	19.4	-	-
			Btu/h	14067	18028	22945	28954	36193	44558	54631	66240	-	-
		耗電量	W	4460	4900	5310	5700	6080	6440	6810	7180	-	-
	30°C	冷凍能力	kW	3.78	4.81	6.1	7.7	9.63	11.95	14.7	17.9	-	-
			Btu/h	12907	16423	20828	26297	32881	40802	50192	61118	-	-
		耗電量	W	4660	5170	5640	6080	6490	6890	7290	7680	-	-
	35°C	冷凍能力	kW	3.46	4.35	5.48	6.91	8.66	10.8	13.35	16.4	-	-
			Btu/h	11814	14853	18711	23594	29569	36876	45583	55997	-	-
		耗電量	W	4860	5430	5960	6460	6920	7370	7800	8220	-	-
	40°C	冷凍能力	kW	3.15	3.89	4.86	6.11	7.67	9.61	11.95	14.8	-	-
			Btu/h	10755	13282	16594	20862	26189	32813	40802	50534	-	-
		耗電量	W	5050	5690	6290	6840	7360	7860	8330	8790	-	-

註：以上規格採 R404A 冷媒，壓縮機吸入過熱度 10K，冷凝過冷度 OK。

氣冷式低溫用冷凝機組性能表 (二)

機型	外氣溫度	機組性能		蒸發溫度									
				-40°C	-35°C	-30°C	-25°C	-20°C	-15°C	-10°C	-5°C	0°C	5°C
RMEA-Z58CLSL-D80	25°C	冷凍能力	kW	4.09	5.01	6.06	7.26	8.64	10.25	12.05	14.15	16.5	19.2
			Btu/h	13965	17106	20691	24789	29501	34998	41144	48314	56338	65557
	耗電量	W	3810	3970	4110	4240	4360	4460	4560	4650	4730	4800	
		30°C	冷凍能力	kW	4.01	4.91	5.93	7.11	8.46	10	11.8	13.9	16.25
	Btu/h			13692	16765	20248	24277	28886	34144	40290	47461	55484	64533
	耗電量	W	4220	4380	4530	4670	4790	4910	5020	5120	5210	5290	
		35°C	冷凍能力	kW	3.86	4.73	5.73	6.88	8.21	9.75	11.5	13.55	15.9
	Btu/h			13180	16150	19565	23491	28032	33291	39266	46265	54289	63338
	耗電量	W	4660	4840	4990	5140	5270	5400	5520	5630	5730	5830	
		40°C	冷凍能力	kW	3.62	4.47	5.44	6.57	7.88	9.39	11.15	13.15	15.45
	Btu/h			12360	15262	18574	22433	26906	32061	38071	44900	52753	61801
	耗電量	W	5150	5330	5510	5660	5810	5940	6070	6190	6310	6420	
25°C		冷凍能力	kW	5.84	7.23	8.75	10.45	12.35	14.55	17.05	19.95	23.3	27
	Btu/h		19940	24686	29876	34581	42168	49680	58216	68118	79556	92190	
RMEA-Z84CLSL-D80	耗電量	W	5140	5450	5740	6010	6280	6540	6810	7090	7390	7710	
		30°C	冷凍能力	kW	5.64	6.99	8.45	10.05	11.9	14.05	16.45	19.25	22.4
	Btu/h			19257	23867	28852	34315	40632	47973	56167	65728	76483	89117
	耗電量	W	5620	5970	6290	6590	6880	7150	7430	7700	7980	8280	
		35°C	冷凍能力	kW	5.4	6.7	8.1	9.65	11.4	13.45	15.75	18.45	21.5
	Btu/h			18438	22877	27657	32949	38924	45924	53777	62996	73410	85702
	耗電量	W	6210	6600	6950	7270	7570	7850	8130	8400	8680	8970	
		40°C	冷凍能力	kW	5.08	6.34	7.68	9.16	10.85	12.75	15	17.55	20.5
	Btu/h			17345	21647	26223	31276	37047	43534	51216	59923	69996	81605
	耗電量	W	6910	7350	7730	8070	8390	8700	8980	9250	9510	9780	
		25°C	冷凍能力	kW	7.3	8.83	10.55	12.6	15	17.95	21.4	25.6	-
	Btu/h			24925	30149	36022	43022	51216	61289	73069	87409	-	-
RMEA-Z102CLSL-D80	耗電量	W	6330	6780	7170	7520	7880	8270	8700	9210	-	-	
		30°C	冷凍能力	kW	7.35	8.69	10.25	12.1	14.4	17.2	20.6	24.7	-
	Btu/h			25096	29671	34998	41315	49168	58728	70337	84336	-	-
	耗電量	W	6900	7360	778	8180	8590	9030	9520	10080	-	-	
		35°C	冷凍能力	kW	7.57	8.68	10	11.7	13.85	16.45	19.7	23.7	-
	Btu/h			25847	29637	34144	39949	47290	56167	67264	80922	-	-
	耗電量	W	7590	8050	8480	8920	9370	9860	10400	11000	-	-	
		40°C	冷凍能力	kW	7.97	8.81	9.91	11.35	13.3	15.75	18.8	22.6	-
	Btu/h			27213	30081	33837	38754	45412	53777	64191	77166	-	-
	耗電量	W	8510	8880	9290	9740	10230	10770	11350	12050	-	-	
		25°C	冷凍能力	kW	8.38	10.15	12.15	14.45	17.25	20.6	24.6	29.4	-
	Btu/h			28613	34656	41485	49338	58899	70337	83995	100384	-	-
RMEA-Z118CLSL-D80	耗電量	W	7420	7970	8430	8860	9290	9760	10270	10850	-	-	
		30°C	冷凍能力	kW	8.44	9.98	11.8	13.95	16.55	19.8	23.7	28.4	-
	Btu/h			28818	34076	40290	47631	56509	67606	80922	96970	-	-
	耗電量	W	8100	8660	9170	9650	10410	10670	11250	11900	-	-	
		35°C	冷凍能力	kW	8.68	9.96	11.5	13.45	15.9	18.95	22.7	27.2	-
	Btu/h			29637	34008	39266	45924	54289	64703	77507	92872	-	-
	耗電量	W	8940	9490	10000	10530	11050	11650	12300	13050	-	-	
		40°C	冷凍能力	kW	9.15	10.1	11.4	13.05	15.25	18.05	21.6	26	-
	Btu/h			31242	34486	38924	44558	52070	61630	73752	88775	-	-
	耗電量	W	10020	10480	10950	11500	12100	12750	13450	14250	-	-	

註：以上規格採 R404A 冷媒，壓縮機吸入過熱度 10K，冷凝過冷度 OK。

氣冷式低溫用冷凝機組性能表 (三)

機型	外氣溫度	機組性能		蒸發溫度									
				-40°C	-35°C	-30°C	-25°C	-20°C	-15°C	-10°C	-5°C	0°C	5°C
RMEA-Z136CLSL-D80	25°C	冷凍能力	kW	9.94	11.7	14.1	17	20.3	24	28.1	32.3	-	-
			Btu/h	33939	39949	48143	58045	69313	81946	95945	110286	-	-
	25°C	耗電量	W	8330	8740	9160	9580	9970	10360	10750	11150	-	-
			30°C	冷凍能力	kW	9.54	11.3	13.65	16.45	19.7	23.3	27.1	31.2
	Btu/h	32574			38583	46607	56167	67264	79556	92531	106530	-	-
	30°C	耗電量	W	0909	9520	9990	10420	10850	11250	11700	12150	-	-
			35°C	冷凍能力	kW	9.08	10.8	13.1	15.9	19.05	22.5	26.2	30.2
	Btu/h	31003			36876	44729	54289	65.045	76825	89458	103116	-	-
	35°C	耗電量	W	9910	10390	10900	11350	11800	12250	12700	13150	-	-
			40°C	冷凍能力	kW	9.55	10.3	12.55	15.3	18.35	21.7	25.3	29.1
	Btu/h	32608			35169	42851	52241	62655	74093	86385	99360	-	-
	40°C	耗電量	W	10800	11350	11850	12400	12850	13300	13800	14300	-	-
25°C			冷凍能力	kW	12.35	14.5	17.45	21.1	25.2	29.7	34.8	40.1	-
	Btu/h	42168		49509	59582	72044	86044	101750	118822	136918	-	-	
25°C	耗電量	W	10670	11180	11700	12250	12700	13200	13700	14200	-	-	
		30°C	冷凍能力	kW	11.85	14	16.9	20.4	24.4	28.9	33.7	38.7	-
Btu/h	40461			47802	57704	69654	83312	98677	115066	132138	-	-	
30°C	耗電量	W	11600	12150	12750	13300	13800	14300	14850	15400	-	-	
		35°C	冷凍能力	kW	11.25	13.45	16.3	19.7	23.6	27.9	32.5	37.4	-
Btu/h	38412			45924	55655	67264	80580	95262	110969	127700	-	-	
35°C	耗電量	W	12650	13250	1385	14450	15000	15550	16100	16700	-	-	
		40°C	冷凍能力	kW	10.65	12.8	15.6	18.95	22.7	26.9	31.4	36	-
Btu/h	36364			43705	53265	64703	77507	91848	107213	122919	-	-	
40°C	耗電量	W	13750	14450	15100	15750	16300	16900	17500	18100	-	-	
		25°C	冷凍能力	kW	13.85	16.35	19.65	23.7	28.4	-	-	-	-
Btu/h	47290			55826	67093	80922	96970	-	-	-	-	-	
25°C	耗電量	W	12150	12750	13350	13950	14500	-	-	-	-	-	
		30°C	冷凍能力	kW	13.3	15.75	19	23	27.5	-	-	-	-
Btu/h	45412			53777	64874	78532	93897	-	-	-	-	-	
30°C	耗電量	W	13200	13850	14550	15200	15750	-	-	-	-	-	
		35°C	冷凍能力	kW	12.65	15.1	18.3	22.2	26.6	-	-	-	-
Btu/h	43192			51558	62484	75800	90824	-	-	-	-	-	
35°C	耗電量	W	14400	15100	15850	16500	17150	-	-	-	-	-	
		40°C	冷凍能力	kW	11.9	14.35	17.5	21.3	25.6	-	-	-	-
Btu/h	40632			48997	59752	72727	87409	-	-	-	-	-	
40°C	耗電量	W	15700	16450	17250	18000	18700	-	-	-	-	-	

註：以上規格採 R404A冷媒，壓縮機吸入過熱度10K，冷凝過冷度OK。

## 東元空調品質有保證



### 東元商用冷凍空調 全省據點

※ 型錄規格僅供參考使用，東元具變更及修改權利，不另行通知，實際規格依東元官網公告為準。

#### 維修服務

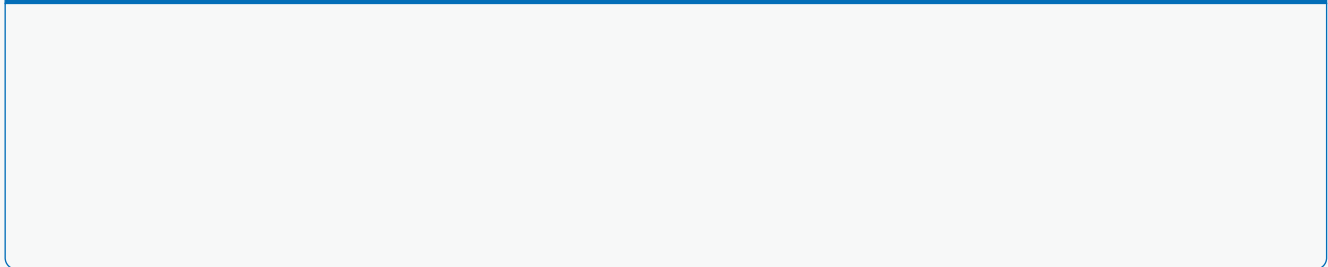
AOK 東元集團 安心科技服務

站名	服務電話	傳真報修專線	服務區域
台北商用空調服務站	(02)2298-3667	(02)8994-4741	台北市、新北市(扣除鶯歌區)、基隆市、馬祖
中壢商用空調服務站	(03)381-0701	(03)381-0756	桃園市、鶯歌區
新竹商用空調服務站	(03)539-6488	(03)539-6442	新竹縣(市)、苗栗縣
台中商用空調服務站	(04)2359-3518	(04)2359-0964	台中市、南投縣、彰化縣
嘉義商用空調服務站	(05)231-0418	(05)233-3233	嘉義縣(市)、雲林縣
台南商用空調服務站	(06)264-9793	(06)265-6846	台南市
高雄商用空調服務站	(07)371-9096	(07)371-9098	高雄市、屏東縣、金門、澎湖
宜蘭商用空調服務站	(03)990-7000	(03)990-4257	宜蘭縣
花蓮商用空調服務站	(03)822-6176	(03)822-6670	花蓮縣
台東商用空調服務站	(089)239-455	(089)237-764	台東縣、綠島、蘭嶼

#### 銷售諮詢

站名	連絡電話	服務區域	站名	連絡電話	服務區域
北區營業所	(02)2655-3333	北北基宜花	雲嘉營業所	(05)232-4414	雲嘉
桃壠營業所	(03)381-6333	桃壠	台南營業所	(06)265-0191	台南
竹苗營業所	(03)539-6490	竹苗	高屏營業所	(07)374-1456	高屏、台東
台中營業所	(04)2359-2696	中彰投			

#### 經銷商



東元電機股份有限公司  
TECO Electric & Machinery Co., Ltd.

RM-V\_BC03



東元商用冷凍空調官網：<https://hvac.teco.com.tw>  
24小時客服專線：0800-281-208  
傳真報修專線：(02)8994-4741  
網路報修：<http://www.tecoaok.com.tw>



東元商用  
冷凍空調官網



東元品牌線上報修



東元品牌粉絲團